

オーダーメイド

この商品にて変更サイズでの受注生産となります

ケープオーダーメイドシリーズ(専門分野ウレタンフォームマットレス)

オーダーメイド

## E-care Mattress

診察台用マットレス Eケア<sup>®</sup>マットレス

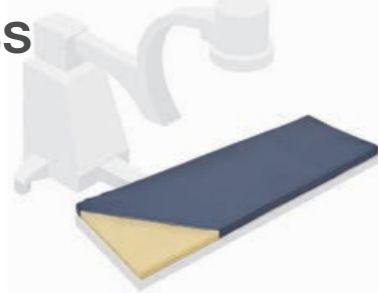
画像診断や内視鏡検査など、長時間の同一体位の保持が必要な患者さまに、体圧を分散させ、安楽性を高める診察台用の体圧分散式マットレス。

**X線透過素材**

透過性の高い無膜ウレタンフォームを使用。X線診断に影響を与えない素材です。



各種の診察台サイズにあわせたオーダーメイドも承ります。詳しくはお問合わせください。



CR-249(受注生産となります)  
 サイズ: 幅93cm以下、長194cm以下(長方形タイプ) **80,000円(+税)**  
 サイズ: 幅93cm以下、長194cm超240cm以下(長方形タイプ) **95,000円(+税)**  
 サイズ: 幅93cm以下、長240cm超(長方形タイプ) **オープン価格**  
 特殊形状は別途ご相談下さい。厚みは全て5cm  
 材質: 専用カバー/上面/ポリウレタンフィルムラミネート加工布(防水・抗菌・伸縮・はっ水加工) 下面/ナイロン(すべり止め加工) マットレス/無膜ウレタンフォーム

専用カバーのみ: CH-239  
 幅93cm以下、長194cm以下(長方形タイプ) 30,000円(+税)  
 幅93cm以下、長194cm超240cm以下(長方形タイプ) 40,000円(+税)  
 幅93cm以下、長240cm超(長方形タイプ) **オープン価格**



オーダーメイド

## Pedicare Mattress

小児用マットレス(体重5~30kg) ペディケア<sup>®</sup>マットレス

30kg未満の患児に最適な「沈み込み」と「順応性」を両立させた小児用の体圧分散式マットレス。

**体重別選べるリバーシブル構造**

5~20kg未満と20~30kg未満で使い分けできるリバーシブル構造。  
 ・患児の成長に合わせて、表裏を使い分けできます。  
 ・1枚のマットレスで幅広い患児に対応できます。



CR-229(受注生産となります) **62,000円(+税)**  
 サイズ: (上限)幅95cm×長195cm(厚みは全て7cm)  
 ※小児・学童用ベッド・一般ベッド・開放型保育器などに対応  
 材質: 専用カバー/ポリウレタンフィルムラミネート加工布(防水・抗菌・伸縮) マットレス/5~20kg面/低反発ウレタンフォーム 20~30kg面/粘弾性ウレタンフォーム(特殊プロファイル加工)

専用カバーのみ: CH-229 24,000円(+税)



タグで使用面を確認できます。



各種の小児用ベッドサイズにあわせたオーダーメイドも承ります。詳しくはお問合わせください。

オーダーメイド

## N Care Mattress

保育器専用マットレス Nケア<sup>®</sup>マットレス

新生児の動きを損なわず、体圧分散を可能にした保育器専用の体圧分散式マットレス。

**ずれや摩擦を吸収して新生児の皮膚を守るプロファイルカット**

材質は、新生児の動きを損なわない粘弾性ポリウレタンフォームを使用。新生児の身体と皮膚に合わせて、細かい特殊プロファイル加工を施し、最も接触圧力の高い頭部の体圧分散ケアと全身の体圧を分散します。



CR-219(受注生産となります) **20,000円(+税)**  
 サイズ: 幅32×長62×厚3.5cm  
 重量: 250g  
 材質: 専用カバー/ポリウレタンフィルムラミネート加工布(防水・抗菌・伸縮・はっ水加工) マットレス/粘弾性ポリウレタンフォーム(特殊プロファイル加工)



各種の保育器サイズにあわせたオーダーメイドも承ります。詳しくはお問合わせください。

オーダーメイド

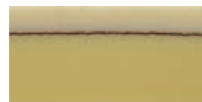
## Surgicalfoam

手術台専用マットレス サージカルフォーム

長時間におよぶ手術中の圧力集中を回避する手術台専用の体圧分散式マットレス。

**軽量化と体圧分散効果に優れた特殊ウレタンフォーム**

軽量化と優れた体圧分散を実現した特殊ウレタンフォームにより、身体を広い面で支えます。特に術中の好発部位であるヘッドピース、メインピース部分は2層の構造になっており、体圧分散効果を高めます。

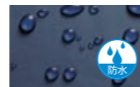


**さまざまな手術台に対応できる4分割セパレートタイプ**

手術の種類により変化するオペテーブルに対応できるセパレート式。頭部、背部、脚部(2ピース)を必要に応じて動かすことができます。



CR-276(専用バッグ付) **80,000円(+税)**  
 サイズ: ヘッドピース/幅50×長25×厚4.5cm  
 メインピース/幅50×長94×厚4.5cm  
 フットピース/幅25×長72×厚4.5cm  
 重量: 3.85kg  
 材質: 専用カバー/上面/ポリウレタンフィルムラミネート加工布(防水・抗菌・伸縮・はっ水加工) 下面/ナイロンオックス(すべり止め加工) マットレス/低反発ウレタンフォーム



各種の手術台サイズにあわせたオーダーメイドも承ります。詳しくはお問合わせください。

ベッドメイキングがスピーディに

## Quick Fit Sheet

クイックフィットシート<sup>®</sup>(ボックスタイプ)

体圧分散式マットレスの効果を損なうことなく、ベッドメイクの手間と時間を大幅カット。



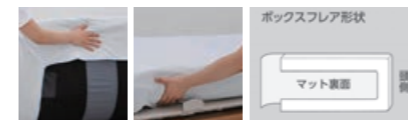
※マットレス・ポンプは別売です。



**ベッドメイキングの時間が従来の1/3に!**  
 2人で行うことが多いベッドメイク。ボックスフレア形状のクイックフィットシートなら1人でも簡単にセッティングが可能です。

**頭側挙上を繰り返してもズレにくいボックス形状**

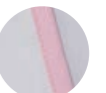
頭部がボックス形状だから頭側挙上を繰り返してもズレが生じにくく、掛け直しの手間や時間も大幅に削減できます。



840/CK-420  
**4,800円(+税)**  
 サイズ: 幅84×長201×厚18cm  
 カラー: 白色(パイピング: 水色)



900/CK-421  
**4,800円(+税)**  
 サイズ: 幅90×長201×厚18cm  
 カラー: 白色(パイピング: ピンク)



材質: ポリエステル100%

業務用洗濯OK 伸縮

洗濯方法: 家庭用洗濯機(60℃以下弱)、乾燥機○、塩素系漂白剤○(400ppm以下)

※お得な10枚セットもあります。

**シワになりにくい伸縮素材**

体圧分散式マットレスの機能を妨げない、薄くてしなやか、シワになりにくい伸縮素材を採用。肌触りが滑らかで摩擦が少ないので、床ずれリスクの高い患者さまにも安心してお使いいただけます。

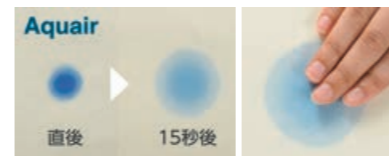


ムレ/湿潤対策に

## Dry α Sheet

ドライアルファシート(横シートタイプ/ボックスタイプ)

汗を瞬時に吸い取る「アクエア<sup>®</sup>」だからいつもサラサラ。従来品と比べて吸水スピードは3倍、吸水量は2倍。汗をよく吸い、すぐに乾き、熱のこもりを解消します。

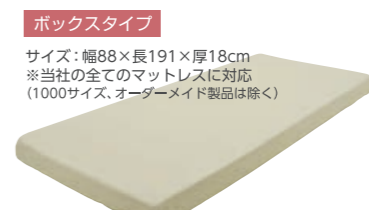


織・編構造のため、何度洗っても吸水性能は衰えません。



横シートタイプ

サイズ: 幅145×丈90cm



ボックスタイプ

サイズ: 幅88×長191×厚18cm  
 ※当社の全てのマットレスに対応(1000サイズ、オーダーメイド製品は除く)

**皮膚のことを考えたストレッチ素材**

体圧分散式マットレスの機能を妨げない伸縮性の高いストレッチ素材。シワになりにくく、肌触りも滑らかです。



横シートタイプ

通気タイプ/CK-401  
**3,000円(+税)**  
 材質: ポリエステル100%  
 カラー: ライトイエロー(ステッチ: 水色)



通気タイプ

防水タイプ/CK-402

**4,000円(+税)**  
 材質: 表地/ポリエステル100%、裏地/ポリウレタンフィルム(防水)  
 カラー: ライトイエロー(ステッチ: ピンク色)



防水タイプ

ボックスタイプ

通気タイプ/CK-403  
**6,800円(+税)**  
 材質: ポリエステル100%  
 カラー: ライトイエロー(スリット: 水色)



通気タイプ

防水タイプ/CK-404

**8,800円(+税)**  
 材質: 表地/ポリエステル100%、裏地/ポリウレタンフィルム(防水)  
 カラー: ライトイエロー(スリット: ピンク)



防水タイプ

吸水速乾 防水(CK-402、CK-404) 伸縮

洗濯方法: 家庭用洗濯機(40℃以下弱)、乾燥機×  
 ※漂白剤・柔軟剤はご使用いただけません。

防水性・耐久性に優れた

## Waterproofing Denim Sheet

デニム防水シート(横シートタイプ)

防水性・耐久性に優れた幅広タイプの防水シート。



CK-408  
**3,800円(+税)**

サイズ: 幅170×丈110cm  
 材質: 表地/ポリエステル65%、綿35%  
 裏地/耐熱ポリウレタンフィルムラミネート(抗菌)  
 巻き込み部分(左右に各35cm)/ポリエステル65%、綿35%  
 カラー: ブルー

防水 抗菌 防カビ 防臭 リネン対応

洗濯方法: 家庭用洗濯機、乾燥機○  
 ※漂白剤はご使用いただけません。

## Portable Interface Pressure Sensor Palm Q<sup>®</sup>

携帯型接触圧力測定器 パームQ

東京大学大学院医学系研究科健康科学・看護学専攻  
老年看護学/創傷看護学分野 共同研究

床ずれ発生のリスク評価や  
体圧分散式マットレスの評価に。  
接触圧力を数値化し、接触圧力点の移動もリアルタイムで  
可視化する携帯型接触圧力測定器。



CR-490

36,800円(+税)

●本体・センサーパッドセット

1年間保証

本体	サイズ: 幅6.5×長17.5×厚3.5cm 重量: 160g(電池含まず) 材質: ABS樹脂 電源: 9V角型アルカリ乾電池(角型マンガン乾電池付属)、別売: 専用ACアダプタ AC100V
センサーパッド	品番: CH-491 価格: 5,000円(+税) ※センサーパッドのみ購入価格 サイズ: パッド部: 幅13×長13cm、導圧チューブ: 長さ約75cm 重量: 50g 材質: ウレタン・ABS樹脂・ポリアセタール樹脂
測定方式	エアバッグ式による圧力センサー検出方式/カプラー脱着によるエアバッグ内空気封入方式
測定範囲	0~200mmHg
測定精度	±3mmHg(当社測定方法による)
使用環境温度	0~+40℃、80%以下(結露なきこと)
保管温度	-10~+50℃
オプション(別売)	品番: CH-492 価格: 1,800円(+税) 専用ACアダプタ 仕様: 入力: AC100-120V, 50/60Hz, 0.3A 出力: DC9V, 1.3A 出力コード長さ: 1.5m

操作は簡単

センサーパッドを測定部位に設置し、スイッチを押すだけの簡単操作。安定後、約12秒<sup>※</sup>で測定が完了します。

※安定までに時間がかかる場合もあります。



### 使用用途

#### 床ずれ防止のための危険度評価

- リスク評価・予防ケアの標準的ツールとして
- 療養者・ご家族と連携して行う予防の実現

#### 体圧分散式マットレスの適合評価

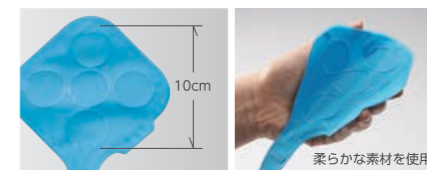
- 体圧分散式マットレス導入の検討
- ご使用中の用具の再評価
- エアマットレスの圧力管理の確認

#### 看護ケアの評価

- 頭側挙上、ポジショニング、シーティングなどの評価
- エアマットレスの圧切替の動きの評価

### より広い面積が測定できるセンサーパッド

1つのポイントを中心として円周上に等角度で4つのポイントを配置。  
骨突出部位の周囲の接触圧力、過体重療養者などの骨突出がない部位も正確に測定できます。



### 接触圧力を視覚化するガイダンスモード

5つのパッドに加わる圧力を液晶画面のグラフにリアルタイムで表示します。正確な測定位置へパッドを調整し、短時間で正確な測定ができます。

5つのパッドの接触圧力がリアルタイムに4段階の円グラフで表示されます。

※円グラフは右記の範囲で外側から順に表示されます。(表示されている数値は最高値を表示しています。)



### 長時間の測定を可能にしたロングタームモード

パッド1~5のポイントを任意に選択し、連続で接触圧力を測定できます。

エアマットレスの膨張収縮による圧力変化、頭側挙上やポジショニングなどの看護ケアの評価など、研究や臨床評価、看護研修会のツールとしても活用できます。



### 頭側挙上時の最高圧力点の移動を測る方法

頭側挙上時は身体の足元方向(尾骨部)に向けて圧力点が移動します。一番端のパッドを起点にし、身体の縦方向に3つのパッドが並列するように当ててください。測定を開始すると、図のように圧力点が移動していくのが確認できます。

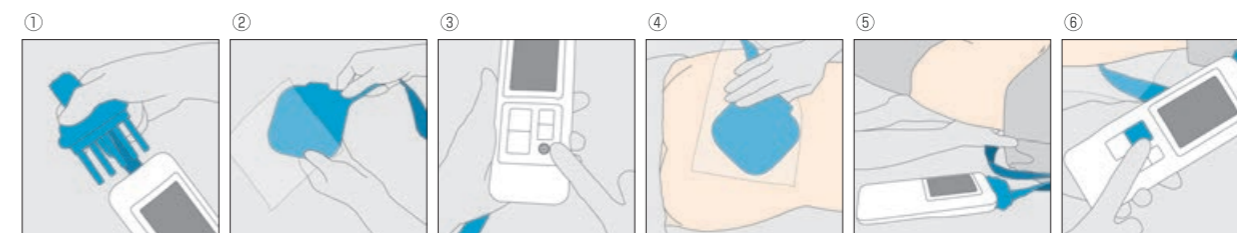
### 25回分の測定値を保存できるメモリ機能

最高圧力値だけでなく、5つのポイントすべての測定値を記憶。

最大25回分の測定結果が保存可能で、メモリ番号により療養者や測定部位別に管理することができます。



### パームQの使用法



- ① 本体とセンサーパッドを接続する。
- ② 感染防止のため、パッド部をディスパーゼブルの薄いビニール袋で覆う。
- ③ 電源を入れ、**ガイダンスボタン**を押す。
- ④ センサーパッドを測定部位に設置し、療養者を測定したい体位に整える。
- ⑤ 液晶画面を見ながら、中央のパッドの接触圧力が一番高くなるようにパッドの位置を調整する。
- ⑥ **スタートボタン**を押して測定開始。  
約12秒後に最高値のパッド番号・グラフが点滅し、最高圧力値が測定表示部に表示される。