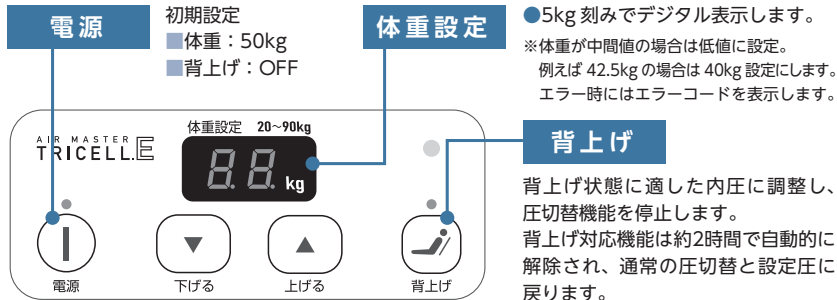


エアマスター トライセルE 操作ガイド

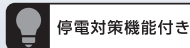
AIR MASTER
TRICELL



■ 停電時の対応方法

エアマスタートライセルEは、停電対策機能付きです。
停電の際には、特別な操作を行う必要はありません。

- 停電と同時に特殊なバルブが自動的にエア抜けを防止し、マットレス全体の内圧を約14日間保持します。
- 電源復旧後、メモリ機能によって直前の設定に復帰します。



注意 送風チューブを外さないように注意してください。
外してしまうと、エアが抜けてしまいます。

LOVING CARE
CAPE

点検ポイント

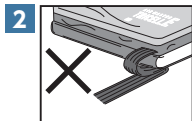


AIR MASTER
TRICELL

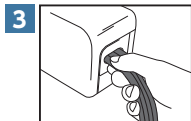
- ご使用中は、できるだけ1日に1回は、エアマットレスの状態を確認することをお勧めします。エアセルに適切に空気が入っているか、状態をご確認ください。なお、設置場所を変えた場合や、停電などで一時的に作動が停止した場合などは、その都度状態を確認してください。
- 光サインが赤く点灯した際は、ポンプ背面のエラーコード一覧表を確認するとともに、下記の項目もご確認ください。



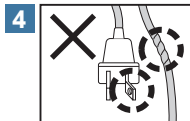
療養者の体重に合わせた設定になっていますか?または、エラーコードが表示されていませんか?



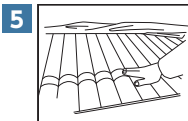
送風チューブが折れ曲がっていませんか?



送風チューブはポンプに正しく差し込まれていますか?



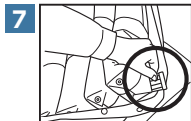
電源コード・プラグは破損していませんか?



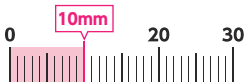
エアセルが破損していませんか?



全てのエアセルが送風チューブと繋がっていますか?



送風チューブキャップはしっかり差し込まれていますか?



- チューブの差し込み長さは、左のメモリをご参考に、**10mm**程度差し込んでいる事をご確認ください。

LOVING CARE
CAPE