

携帯型接触圧力測定器

Portable Interface Pressure Sensor

Palm Q

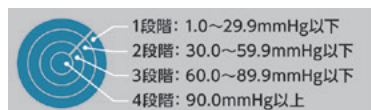
携帯型接触圧力測定器 パームQ

東京大学大学院医学系研究科健康科学・看護学専攻老年看護学/創傷看護学分野 共同研究

床ずれ発生のリスク評価や体圧分散式マットレスの評価に。
接触圧力を可視化する携帯型接触圧力測定器。

5つのパッドに加わる接触圧力を数値と円グラフで表示します。

※表示される数値は最高値を表示します。



約12秒*で
測定完了

*上記測定時間は安定後の時間です。安定までに時間がかかる場合があります。



骨突出部位の体圧危険値の目安

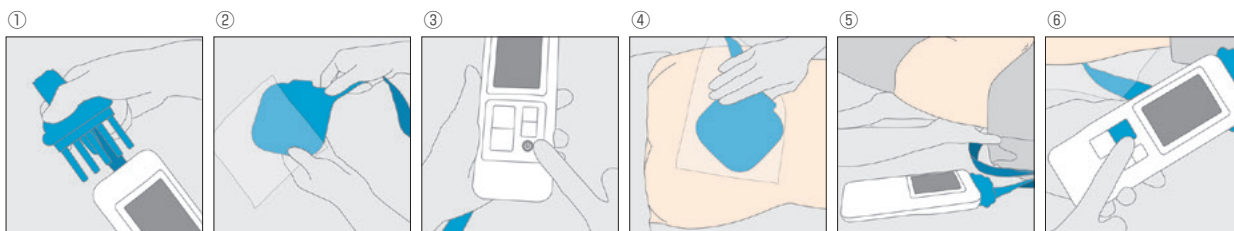


(文献)

- ・須金淳子ほか：褥瘡ケアにおけるマルチパッド型簡易体圧測定器の信頼性と妥当性の検討.日本褥瘡学会誌.2(3):310-315,2000
- ・大桑麻由美ほか：新マルチパッド型簡易体圧測定器の臨床における信頼性と妥当性の検討.日本褥瘡学会誌.14(2):129-133,2012

使用用途

- 体圧値からリスクを評価。
- 頭側挙上、ポジショニング、シーティングなど姿勢ごとの体圧評価。
- 導入前やご使用中の体圧分散式マットレスの適合評価。



- ① 本体とセンサーパッドを接続する。
- ② 感染防止のため、パッド部をディスポーザブルの薄いビニール袋で覆う。
- ③ 電源を入れ、**ガイダンスボタン**を押す。
- ④ センサーパッドを測定部位に設置し、療養者を測定したい体位に整える。
- ⑤ 液晶画面を見ながら、中央のパッドの接触圧力が一番高くなるようにパッドの位置を調整する。
- ⑥ **スタートボタン**を押し測定開始。
約12秒後に最高値のパッド番号・グラフが点滅し、最高圧力値が測定表示部に表示される。

品番/CR-490

価格 42,000円(+税)

本体・センサーパッドセット

測定方式:エアバッグ式による圧力センサー検出方式

本体	サイズ:幅6.5 x 長17.5 x 厚3.5cm 重量:160g(電池含まず) 材質:ABS樹脂 電源:9V角型アルカリ乾電池、別売:専用ACアダプタ(AC100V)
センサーパッド	品番:CH-491 価格:6,500円(+税) ※センサーパッドのみ購入価格 サイズ:パッド部 幅13 x 長13cm、導圧チューブ長さ約75cm 重量:50g 材質:ウレタン・ABS樹脂・POM樹脂
オプション(別売)	専用ACアダプタ 品番:CH-492 価格:2,400円(+税)

エアマットレス

ウレタンフォームマットレス

マットレス用
シート

専門分野
ウレタンフォームマットレス

車いす用
クッション

ポジショニング用具

携帯型
接触圧力測定器

エアマットレス 仕様一覧



マイクロクライメイト ビッグセル アイズ

セット	タイプ	交 換						
	品 番	840	900	840/SHORT	900/SHORT	1000		
	JANコード	CR-750	CR-753	CR-755	CR-757	CR-761		
	セット価格	4939810008844	4939810008851	4939810008868	4939810008875	4939810008882		
	セット価格	¥237,000				¥257,000		
セット内容	専用マットレス	品 番	CR-752	CR-754	CR-756	CR-758	CR-762	
		サイズ※1	幅84 x 長192 x 厚15cm	幅90 x 長192 x 厚15cm	幅84 x 長180 x 厚15cm	幅90 x 長180 x 厚15cm	幅100 x 長192 x 厚15cm	
		重 量	6.5kg	6.8kg	6.3kg	6.5kg	7.3kg	
		材 質	エアセル/ポリウレタンフィルム表面シボ加工(抗菌)、ベースシート/ナイロンオックス、ポリエステルメッシュ、すべり止め部:ポリウレタンフィルムラミネート加工布、ヘッドアップセンサ/ABS樹脂(ケース部)、ファンユニット/ABS樹脂(ケース部)					
		エアセル数	25本	25本	24本	24本	25本	
	価格(専用カバー付属)	¥160,000				¥180,000		
	付属品	専用カバー	品 番	CH-752	CH-754	CH-756	CH-758	CH-762
			価格(専用カバーのみ購入価格)	¥9,900				¥13,200
	専用ポンプ	品 番	CR-751					
		サイズ	幅30.0 x 高20.3 x 奥行8.8cm (ポンプフック装着時/幅30.0 x 高20.9 x 奥行14.1cm)					
重 量		2.9kg						
材 質		ケース/ABS樹脂、ポンプフック/POM樹脂						
定 格		定格/AC100V、8W、50/60Hz ACコード/4m						
電気代/日(参考値)※2		約5.2円						
価 格	¥77,000							
その他	保険適用/TAISコード	介護保険福祉用具貸与対象品目 00206-000140	介護保険福祉用具貸与対象品目 00206-000141	介護保険福祉用具貸与対象品目 00206-000142	介護保険福祉用具貸与対象品目 00206-000143	介護保険福祉用具貸与対象品目 00206-000144		
	保証期間	3年間保証(専用マットレス・専用ポンプ)						



マイクロクライメイト ネクスス アイビー

セット	タイプ	交 換						
	品 番	840	900	840/SHORT	900/SHORT	1000		
	JANコード	CR-770	CR-773	CR-775	CR-777	CR-781		
	セット価格	4939810009964	4939810009971	4939810009988	4939810009995	4939810010014		
	セット価格	¥190,000				¥210,000		
セット内容	専用マットレス	品 番	CR-772	CR-774	CR-776	CR-778	CR-782	
		サイズ※1	幅84 x 長192 x 厚12cm	幅90 x 長192 x 厚12cm	幅84 x 長180 x 厚12cm	幅90 x 長180 x 厚12cm	幅100 x 長192 x 厚12cm	
		重 量	7.7kg	8.1kg	7.3kg	7.7kg	8.6kg	
		材 質	エアセル/ポリウレタンフィルム表面シボ加工(抗菌) ベースマット/三次元スプリング構造体 プレスエア® (制菌) ベースシート/ナイロンオックス、ポリエステルメッシュ、PVCラミネート加工布 ヘッドアップセンサユニット、ファンユニット(ケース部) /ABS樹脂					
		エアセル数	24本	24本	22本	22本	24本	
	価格(専用カバー付属)	¥120,000				¥140,000		
	付属品	専用カバー	品 番	CH-772	CH-774	CH-776	CH-778	CH-782
			価格(専用カバーのみ購入価格)	¥9,900				¥13,200
	専用ポンプ	品 番	CR-771					
		サイズ	幅30.0 x 高20.3 x 奥行8.8cm (ポンプフック装着時/幅30.0 x 高20.9 x 奥行14.1cm)					
重 量		2.9kg						
材 質		ケース/ABS樹脂、ポンプフック/POM樹脂						
定 格		定格/AC100V、8W、50/60Hz ACコード/4m						
電気代/日(参考値)※2		約5.2円						
価 格	¥70,000							
その他	保険適用/TAISコード	介護保険福祉用具貸与対象品目 00206-000161	介護保険福祉用具貸与対象品目 00206-000162	介護保険福祉用具貸与対象品目 00206-000163	介護保険福祉用具貸与対象品目 00206-000164	介護保険福祉用具貸与対象品目 00206-000165		
	保証期間	3年間保証(専用マットレス・専用ポンプ)						

※特に記載がない限り、価格表示はすべて税抜き価格となります。

※1: マットレスのサイズ表示は基本寸法であるため、エアマットレス内圧の状態やご使用状況により多少異なる場合があります。

※2: 当社調べ。エアマットレスの上に荷重をかけた状態で一日動作させた消費電力を計測。動作条件: 初期設定のモードで、圧切替18時間+背上げ保持2時間×3回



エアマスター トライセルE

セット	タイプ	上 敷		
		840	900	
	品 番	CR-330	CR-333	
	JANコード	4939810008318	4939810008325	
	セット価格	¥140,000		
セット内容	専用マットレス	品 番	CR-332	CR-334
		サイズ ※1	幅84×長192×厚10cm	幅90×長192×厚10cm
		重 量	4.2kg	4.6kg
		材 質	エアセル/ポリウレタンフィルム表面シボ加工 (抗菌) ベースシート/ナイロンオックス	
		エアセル数	24本	
	価 格 (専用カバー付属)	¥95,000		
	付属品 マットレス	品 番	CH-351	CH-352
		材 質	ポリウレタンフィルムラミネート加工布 (防水・抗菌防臭・伸縮)	
		価格 (専用カバーのみ購入価格)	¥9,600	
	専用ポンプ	品 番	CR-331	
		サイズ	幅30.0×高13.2×奥行8.8cm (ポンプフック装着時/幅30.0×高13.7×奥行14.4cm) ACコード/4m	
		重 量	2.5kg	
		材 質	ケース/ABS樹脂、フック/POM樹脂	
		定 格	AC100V、12W、50/60Hz	
電気代/日 (参考値) ※2		約4.7円		
価 格	¥45,000			
その他	保険適用/TAISコード	介護保険福祉用具貸与対象品目/00206-000129	00206-000130	
	保証期間	3年間保証 (専用マットレス・専用ポンプ)		



エアドクター

セット	タイプ	上 敷		
		840	900	
	品 番	CR-238	CR-268	
	JANコード	4939810008424	4939810008431	
	セット価格	¥110,000		
セット内容	専用マットレス	品 番	CR-279	CR-289
		サイズ ※1	幅84×長192×厚9cm	幅90×長192×厚9cm
		重 量	3.3kg	3.4kg
		材 質	エアセル/ポリウレタンフィルム表面シボ加工 (抗菌) ベースシート/ナイロンオックス	
		エアセル数	20本	
	価 格 (専用カバー付属)	¥58,000		
	付属品 マットレス	品 番	CH-279	
		材 質	ポリウレタンフィルムラミネート加工布 (防水・抗菌防臭・伸縮)	
		価格 (専用カバーのみ購入価格)	¥9,600	
	専用ポンプ	品 番	CR-259	
		サイズ	幅24.4×高17.9×奥行8.9cm (ポンプフック装着時/幅24.4×高18.2×奥行14.5cm) ACコード/4m	
		重 量	1.8kg	
		材 質	ケース/ABS樹脂、フック/POM樹脂	
		定 格	AC100V、5W、50/60Hz	
電気代/日 (参考値) ※2		約1.4円		
価 格	¥52,000			
その他	保険適用/TAISコード	介護保険福祉用具貸与対象品目/00206-000014		
	保証期間	3年間保証 (専用ポンプ)		

※ 価格表示はすべて税抜き価格となります。

※ 1: マットレスのサイズ表示は基本寸法であるため、エアマットレス内圧の状態や使用状況により多少異なる場合があります。

※ 2: 当社調べ。エアマットレスの上に荷重をかけた状態で一日動作させた消費電力を計測。動作条件: 初期設定のモードで、圧切替18時間+背上げ保持2時間×3回 (エアドクターは、50kg設定で圧切替24時間)

エアマットレス 仕様一覧

		 スモールチェンジ ラグーナ					
セ ット 内 容	タイプ	交 換					
		840	900	840/SHORT	900/SHORT	1000	
	品 番	CR-700	CR-703	CR-705	CR-707	CR-711	
	JANコード	4939810007984	4939810007991	4939810008004	4939810008011	4939810008028	
	セット価格	¥228,000(非課税)				¥248,000(非課税)	
セ ット 内 容	専用 マ ット レ ス	品 番	CR-702	CR-704	CR-706	CR-708	CR-712
		サイズ ※1	幅84×長192×厚13.5cm	幅90×長192×厚13.5cm	幅84×長180×厚13.5cm	幅90×長180×厚13.5cm	幅100×長192×厚13.5cm
		重 量	8.2kg	8.6kg	7.8kg	8.2kg	9.3kg
		材 質	エアセル/ポリウレタンフィルム表面シボ加工(抗菌)、ベースマット/三次元スプリング構造体 プレスエア®(制菌)、ヘッドアップセンサ/ABS樹脂、ベースシート/側面:ナイロンオックス 下面:ポリエステルメッシュ すべり止め布付き				
		エアセル数	21本	21本	20本	20本	21本
		価 格 (専用カバー付属)	¥153,000				¥173,000
	マ ット レ ス	品 番	CH-702	CH-704	CH-706	CH-708	CH-712
		材 質	ポリウレタンフィルムラミネート加工布(防水・透湿・制菌・伸縮・防炎)				
		価 格 (専用カバーのみ購入価格)	¥9,700				¥13,000
	専 用 ポ ン プ	品 番	CR-701				
		サイズ	幅36.5×高24.6×奥行8.7cm(ポンプフック装着時/幅36.5×高27.6×奥行15.7cm) ACコード:4m				
		重 量	3.4kg				
		材 質	ケース/ABS樹脂、フック/POM樹脂				
		定 格	AC100V、12W、50/60Hz				
		電気代/日(参考値)※2	約5.1円				
価 格	¥75,000						
そ 他	保険適用/TAISコード	介護保険福祉用具貸与対象品目/ 00206-000102	介護保険福祉用具貸与対象品目/ 00206-000103	介護保険福祉用具貸与対象品目/ 00206-000104	介護保険福祉用具貸与対象品目/ 00206-000105	介護保険福祉用具貸与対象品目/ 00206-000106	
	保証期間	3年間保証(専用マットレス・専用ポンプ)					

		 スモールチェンジ ラグーナプラス					
セ ット 内 容	タイプ	交 換					
		840	900	840/SHORT	900/SHORT	1000	
	品 番	CR-721	CR-723	CR-725	CR-727	CR-731	
	JANコード	4939810008196	4939810008202	4939810008219	4939810008226	4939810008233	
	セット価格	¥250,000(非課税)				¥270,000(非課税)	
セ ット 内 容	専用 マ ット レ ス	品 番	CR-722	CR-724	CR-726	CR-728	CR-732
		サイズ ※1	幅84×長192×厚13.5cm (足元のみ厚14.5cm)	幅90×長192×厚13.5cm (足元のみ厚14.5cm)	幅84×長180×厚13.5cm (足元のみ厚14.5cm)	幅90×長180×厚13.5cm (足元のみ厚14.5cm)	幅100×長192×厚13.5cm (足元のみ厚14.5cm)
		重 量	9.2kg	9.6kg	8.8kg	9.2kg	10.3kg
		材 質	エアセル/ポリウレタンフィルム表面シボ加工(抗菌)、ベースマット/三次元スプリング構造体 プレスエア®(制菌)、ヘッドアップセンサ/ABS樹脂、ベースシート/側面:ナイロンオックス 下面:ポリエステルメッシュ すべり止め布付き				
		エアセル数	21本	21本	20本	20本	21本
		価 格 (専用カバー、プラス専用パッドAタイプ付属)	¥175,000				¥195,000
	マ ット レ ス	品 番	CH-702	CH-704	CH-706	CH-708	CH-712
		材 質	ポリウレタンフィルムラミネート加工布(防水・透湿・制菌・伸縮・防炎)				
		価 格 (専用カバーのみ購入価格)	¥9,700				¥13,000
	専 用 ポ ン プ	品 番	CR-701				
		サイズ	幅36.5×高24.6×奥行8.7cm(ポンプフック装着時/幅36.5×高27.6×奥行15.7cm) ACコード:4m				
		重 量	3.4kg				
		材 質	ケース/ABS樹脂、フック/POM樹脂				
		定 格	AC100V、12W、50/60Hz				
		電気代/日(参考値)※2	約5.1円				
価 格	¥75,000						
プ ラ ス 専 用 パ ッ ド	品 番	CR-549					
	サイズ	幅60×長60×厚1cm、ACコード:4m					
	重 量	1.0kg					
	材 質	カバー/ポリウレタンフィルム表面シボ加工(抗菌)、中身/ポリエステル100%、コントローラー/ABS樹脂					
	定 格	AC100V、40W、50/60Hz					
	電気代/日(参考値)※2	約27.4円					
価 格	¥22,000						
そ 他	保険適用/TAISコード	介護保険福祉用具貸与対象品目/ 00206-000107	介護保険福祉用具貸与対象品目/ 00206-000108	介護保険福祉用具貸与対象品目/ 00206-000109	介護保険福祉用具貸与対象品目/ 00206-000110	介護保険福祉用具貸与対象品目/ 00206-000111	
	保証期間	3年間保証(専用マットレス・専用ポンプ)/1年間保証(プラス専用パッド Aタイプ)					

※特に記載がない限り、価格表示はすべて税抜き価格となります。

※1: マットレスのサイズ表示は基本寸法であるため、エアマットレス内圧の状態やご使用状況により多少異なる場合があります。

※2: 当社調べ。エアマットレスの上に荷重をかけた状態で一日動作させた消費電力を計測。動作条件: 初期設定のモードで、圧切替18時間+背上げ保持2時間×3回

ウレタンフォームマットレス 仕様一覧

		 デンプルマットレス			
セット	タイプ	交 換			
		830	900	830/SHORT	900/SHORT
	品 番	CR-540	CR-541	CR-542	CR-543
	JANコード	4939810005577	4939810005584	4939810005591	4939810005607
	セット価格	¥90,000			
セット内容 マットレス	品 番	※単品販売はしていません			
	サイズ	幅83×長191×厚12cm	幅90×長191×厚12cm	幅83×長180×厚12cm	幅90×長180×厚12cm
	重 量	6.0kg	6.6kg	5.6kg	6.2kg
	材 質	1層目 : ラパータッチウレタンフォーム(特殊デンプル加工+スリット複合形状) 2層目 : ラパータッチウレタンフォーム 2層目サイド : 高硬度ウレタンフォーム 3層目 : 高硬度ウレタンフォーム			
	価 格	-			
付属品 専用カバー マットレス	品 番	CH-540	CH-541	CH-542	CH-543
	材 質	上面・側面 / ポリウレタンフィルムラミネート加工布(防水・制菌・伸縮・防炎) 下面 / ナイロンオックス			
	価格(専用カバーのみ購入価格)	¥18,500			
その他	保険適用/TAISコード	介護保険福祉用具貸与対象品目/00206-000070			

		 キュオラ(通気タイプ)				 キュオラ(防水タイプ)			
セット	タイプ	交 換				交 換			
		830	900	830/SHORT	900/SHORT	830	900	830/SHORT	900/SHORT
	品 番	CR-590	CR-591	CR-592	CR-593	CR-594	CR-595	CR-596	CR-597
	JANコード	4939810006369	4939810006376	4939810006383	4939810006390	4939810006406	4939810006413	4939810006420	4939810006437
	セット価格	¥118,000				¥120,000			
セット内容 マットレス	品 番	※単品販売はしていません							
	サイズ	幅83×長191×厚10cm	幅90×長191×厚10cm	幅83×長180×厚10cm	幅90×長180×厚10cm	幅83×長191×厚10cm	幅90×長191×厚10cm	幅83×長180×厚10cm	幅90×長180×厚10cm
	重 量	6.5kg	7.0kg	6.1kg	6.6kg	6.5kg	7.0kg	6.1kg	6.6kg
	材 質	1層目 : 超通気高弾性ウレタンフォーム(特殊デンプル加工+スリット複合形状) 2層目 : 三次元スプリング構造体 プレスエア®(制菌) 3層目 : 超通気高弾性ウレタンフォーム インナーカバー : ポリエステルメッシュ				1層目 : 超通気高弾性ウレタンフォーム(特殊デンプル加工+スリット複合形状) 2層目 : 三次元スプリング構造体 プレスエア®(制菌) 3層目 : 超通気高弾性ウレタンフォーム インナーカバー : ポリエステルメッシュ			
	価 格	-				-			
付属品 専用カバー マットレス	品 番	CH-590	CH-591	CH-592	CH-593	CH-594	CH-595	CH-596	CH-597
	材 質	上面・側面 / ポリエステルドライメッシュ(吸水速乾・制菌・消臭・伸縮) 下面 / ナイロンオックス				上面・側面 / ポリウレタンフィルムラミネート加工布(防水・透湿・制菌・消臭・伸縮) 下面 / ナイロンオックス			
	価格(専用カバーのみ購入価格)	¥16,300				¥18,500			
その他	保険適用/TAISコード	介護保険福祉用具貸与対象品目/00206-000077				介護保険福祉用具貸与対象品目/00206-000078			

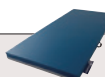
※価格表示はすべて税抜き価格となります。

ウレタンフォームマットレス 仕様一覧



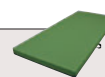
ミルフィ

アミセ	タイプ	交 換				
		830	900	830/SHORT	900/SHORT	
	品 番	CR-362	CR-363	CR-364	CR-365	
	JANコード	4939810008479	4939810008486	4939810008493	4939810008509	
	セット価格	¥71,000				
容 内 マ ツ レ ス	マ ツ レ ス	品 番	※単品販売はしていません			
		サイズ	幅83×長191×厚10cm	幅90×長191×厚10cm	幅83×長180×厚10cm	幅90×長180×厚10cm
		重 量	5.7kg	6.1kg	5.4kg	5.7kg
		材 質	1層目 : 高弾性ウレタンフォーム(特殊プロファイル加工) 2層目 : ソフトタッチウレタンフォーム 3層目 : 高弾性ウレタンフォーム 3層目サイド: 高硬度ウレタンフォーム 4層目 : 高硬度ウレタンフォーム			
		価 格	-			
	付 属 品 カ バ ー	品 番	CH-366	CH-367	CH-368	CH-369
材 質		上面・側面/ポリウレタンフィルムラミネート加工布(防水・抗菌・伸縮) 下面/ナイロンオックス				
価格(専用カバーのみ購入価格)		¥16,300				
その他	保険適用/TAISコード	介護保険福祉用具貸与対象品目/00206-000075				



ホスピタマットレス

アミセ	タイプ	交 換		
		830	900	
	品 番	CR-286	CR-287	
	JANコード	4939810008554	4939810008561	
	セット価格	¥51,000		
容 内 マ ツ レ ス	マ ツ レ ス	品 番	※単品販売はしていません	
		サイズ	幅83×長191×厚8.5cm	幅90×長191×厚8.5cm
		重 量	6.0kg	6.5kg
		材 質	低反発面/低反発ウレタンフォーム 高反発面/高反発ウレタンフォーム	
		価 格	-	
	付 属 品 カ バ ー	品 番	CH-288	CH-289
材 質		ポリウレタンフィルムラミネート加工布(防水・抗菌・伸縮)		
価格(専用カバーのみ購入価格)		¥20,900		
その他	保険適用/TAISコード	介護保険福祉用具貸与対象品目/00206-000069		



メリー&ハリー

アミセ	タイプ	交 換				
		830	900	900/SHORT	900/LONG	
	品 番	CR-680	CR-681	CR-682	CR-683	
	JANコード	4939810006727	4939810006734	4939810006741	4939810006758	
	セット価格	¥78,000			¥94,000	
容 内 マ ツ レ ス	マ ツ レ ス	品 番	※単品販売はしていません			
		サイズ	幅83×長191×厚9cm	幅90×長191×厚9cm	幅90×長180×厚9cm	幅90×長205×厚9cm
		重 量	6.5kg	7.0kg	6.6kg	7.5kg
		材 質	<メリー層・ハリー層>超通気・高弾性ウレタンフォーム <ワッフル層>超通気・高弾性・高耐久ウレタンフォーム <芯材>超通気・高硬度ウレタンフォーム			
		価 格	-			
	付 属 品 カ バ ー	品 番	CH-680	CH-681	CH-682	CH-683
材 質		ポリエステル100%(吸水速乾・抗菌・消臭・伸縮)				
価格(専用カバーのみ購入価格)		¥16,300			¥16,800	
その他	保険適用/TAISコード	介護保険福祉用具貸与対象品目/00206-000079			00206-000128	

※価格表示はすべて税抜き価格となります。

CAPE
#29
GENERAL CATALOG



安全に関する注意事項

ご使用前に取扱説明書をよくお読みの上、正しくお使いください。



<https://www.cape.co.jp/>

商品に関する詳しい情報は、ケープのホームページを
ご覧ください。

介護保険における福祉用具の貸与に関しては、
居宅介護支援事業者等までお問い合わせください。

- * 商品の仕様・価格は予告なしに変更する場合がありますのでご了承ください。
- * 印刷の関係で実物とは色が異なることがあります。
- * 記載の価格は全て、メーカー希望小売価格です。
- * 本カタログの掲載内容及び写真・イラストの無断転載は固くお断りします。

■ 製造販売元 **株式会社 ケープ**

本社 / 〒238-0013 神奈川県横須賀市平成町2-7
TEL: 046-821-5511(代) FAX: 046-821-5522
E-mail: lovingcare@cape.co.jp

福岡営業所 / 〒812-0006 福岡県福岡市博多区上牟田2-7-1
TEL: 092-431-0885 FAX: 092-431-0889

お問い合わせ先